



FESTIVAL RÉGIONAL

TERRE D'ESPÉRANCE

SAMEDI
17 MAI
2025

POUR L'AVENIR DES HUMAINS
ET DE LA PLANÈTE

PARC DE LA SARRA – LYON-OULLINS (69)

○ Connaître

Parfaire nos connaissances bibliques et scientifiques : rendre compte du monde et connaître ce que Dieu attend de nous.



○ Se ressourcer

S'ancrer dans l'espérance : repenser notre relation au vivant et lui redonner sa dimension spirituelle, prendre le temps, transmettre une sagesse.

COMPOSEZ
VOTRE PARCOURS

○ Agir

Témoigner et prendre part aux changements pour plus de respect de la création et pour un réveil spirituel.



LE PROGRAMME

Découvrez le détail du programme sur les pages suivantes

	SALLE DE CULTE	SALLE JONAS	ABRAHAM RDC	ABRAHAM ÉTAGE	SOUS LE CÈDRE
10h	CONFÉRENCE L'état du vivant MARC-ANDRÉ SELOSSE	ATELIER Entonnez un nouveau cantique SYLVAIN ODIER	ATELIER Faire de la théologie avec les plantes OTTO SCHAEFER	ATELIER Partage de bonnes pratiques autour de la transition écologique MARC-OLIVIER THIRION ET PHILIPPE ODIER	
11h	CONFÉRENCE L'espérance dans un monde qui souffre de désespérance BRUNO-MARIE DUFFE		ATELIER Les 4 familles de l'écologie chrétienne STÉPHANE LAVIGNOTTE	ATELIER Prier pour/avec les autres vivants ESTELLA TORRES	ATELIER La Permaculture NATHANAËL BECHDOLFF
12h					
13h	CONFÉRENCE S'engager dans la cité ISABELLE PRIN ET UN OU UNE MILITANT.E ÉCOLOGIQUE	ATELIER Scoutisme et écologie EUDF COMMISSION ÉCOLOGIE	ATELIER La biodiversité CHARLOTTE LEON	ATELIER La dépendance énergétique, une question pour la foi ? CORINNE BITAUD	ANIMATION Yoga SARAH GROW
14h	CONFÉRENCE S'engager dans la vie MARIE & ALEXANDRE SOKOLOVITCH ET LOUISE GROCCIA & JOSEPH ALGAND	ATELIER Comment (re)lancer une démarche Église Verte en paroisse DELPHINE DE MONJOUR ET HÉLÈNE NEYRET	ATELIER Bible et relation à la nature NICOLE FABRE	ATELIER L'agriculture, son rapport à la nature... et à la foi ! JACQUES FAURIEL ET MARC & MARTINE TROUILLOUD	ANIMATION Conte ANNE KOVALEVSKY
15h	CONFÉRENCE Robustesse ou performance OLIVER HAMANT	ATELIER Lutte environnementale et Église : quelle convergence ? CAROLINE INGRAND-HOFFET	ATELIER Les déchets, pourquoi est-ce si difficile de mieux les gérer ? FRÉDÉRIC LONDEIX	ATELIER Ces liens qui nous unissent dans notre quotidien PASCALE GHEYSEN	ANIMATION Contes bibliques CATHERINE GUTH ET AÏDA REVOL
16h	CONFÉRENCE Quelle posture chrétienne dans ce monde ? WILLIAM CLAPIER ET BENOÏT INGELAERE	ATELIER Entonnez un nouveau cantique SYLVAIN ODIER	ATELIER Les 4 familles de l'écologie chrétienne STÉPHANE LAVIGNOTTE	ATELIER « Travail qui relie » et Évangile EMMANUEL & FRANÇOISE CONTAMIN	ANIMATION La danse du vivant ANNICK PUTMAN
17h					

CONFÉRENCES

L'ÉTAT DU VIVANT

➔ 10h • Salle de culte

Cette conférence permettra de faire le point sur l'état du vivant : climat, biodiversité, pollution, état des sols... comment est la Terre habitée aujourd'hui.

Avec **Marc-André SELOSSE**, professeur du Muséum national d'histoire naturelle à Paris, biologiste et vulgarisateur spécialisé en botanique et mycologie. Il travaille sur la symbiose, en particulier dans les domaines de l'évolution et de l'écologie.

L'ESPÉRANCE DANS UN MONDE QUI SOUFFRE DE DÉSESPÉRANCE

➔ 11h • Salle de culte

Nous vivons dans un monde où les mauvaises nouvelles succèdent aux mauvaises nouvelles. Dans ce cadre, quelle forme peut prendre l'espérance, au cœur du message de l'évangile ?

Avec **Bruno-Marie DUFFE**, prêtre du diocèse de Lyon, ancien secrétaire du dicastère pour le service du développement humain intégral de 2017 à 2021.

S'ENGAGER DANS LA CITÉ

➔ 13h • Salle de culte

Comment, pourquoi prend-on un engagement politique local ? En quoi est-ce lié à des convictions, politiques et spirituelles ?

Avec **Isabelle PRIN**, élue du groupe Les écologistes au Conseil Municipal de Lyon et un.e militant.e écologiste.

S'ENGAGER DANS LA VIE

➔ 14h • Salle de culte

Comment concilier vie personnelle, foi et engagement écologique ?

Avec **Marie & Alexandre SOKOLOVITCH**, membres de L'éco-hameau chrétien de Goshen et **Louise GROCCIA & Joseph HALGAND**, membres du collectif « Lutte et Contemplation »

ROBUSTESSE OU PERFORMANCE

➔ 15h • Salle de culte

Cette conférence propose un modèle de société qui s'inspire du vivant, et dont les principes soient en conséquence guidés par la recherche de la robustesse plutôt que par celle de la performance.

Avec **Oliver HAMANT**, chercheur à l'école normale supérieure de Lyon en biologie et biophysique.

QUELLE POSTURE CHRÉTIENNE DANS CE MONDE ?

➔ 16h • Salle de culte

Éclairage croisé entre catholique et protestant sur ce don du christianisme au monde : l'espérance.

Avec **William CLAPIER**, théologien et écrivain catholique, mouvement Laudato Si et **Benoit INGELAERE**, prêtre de la communion œcuménique de Caulmont, pasteur.



ATELIERS

Par ordre alphabétique



L'AGRICULTURE, SON RAPPORT À LA NATURE... ET À LA FOI!

➔ 14h • Abraham étage

Témoignages autour des pratiques en agriculture biologique.

Avec **Jacques FAURIEL** et **Marc & Martine TROUILLOUD**, agriculteurs et commerçants en agriculture biologique, Drôme.

BIBLE ET RELATION À LA NATURE

➔ 14h • Abraham rdc

Que dit la Bible de la nature ?

Avec **Nicole FABRE**, pasteur, bibliiste, ancienne aumônière des hôpitaux.

CES LIENS QUI NOUS UNISSENT DANS NOTRE QUOTIDIEN

➔ 15h • Abraham étage

Comment relier l'Évangile aux « petits riens du quotidien » petits gestes qui permettent une foultitude de choses à faire autour de nous pour plein de personnes qui nous entourent. Il suffit simplement d'y être attentif et d'en avoir envie.

Avec **Pascale GHEYSEN**, commission régionale de l'aumônerie.

COMMENT (RE)LANCER UNE DÉMARCHÉ ÉGLISE VERTE EN PAROISSE

➔ 14h • Jonas

Cet atelier vise à présenter le label Église Verte et proposer de nombreuses pistes pour lancer ou relancer une dynamique Église Verte dans les paroisses.

Avec **Delphine de MONJOUR** et **Hélène NEYRET**, permanente et ambassadrice Église Verte.

ENTONNEZ UN NOUVEAU CANTIQUÉ

➔ 10h et 16h • Jonas

Cet atelier vise à écrire et composer, de manière collective, un nouveau cantique pour célébrer la Création. Pour musiciens et non musiciens !

Avec **Sylvain ODIER**, musicien et compositeur.

FAIRE DE LA THÉOLOGIE AVEC LES PLANTES

➔ 10h • Abraham rdc / extérieur

Les dons et les charmes du végétal représentent une manifestation accessible de la grâce. C'est ce que cet atelier nous invite à confirmer avec rigueur et créativité. Car il est temps que la théologie, elle aussi, accorde aux plantes l'intérêt qu'elles méritent dans l'interprétation du monde, de la vie et de l'humain.

Avec **Otto SCHAEFER**, théologien et botaniste, EPUdF.

LA BIODIVERSITÉ

➔ 13h • Abraham rdc

Partez à la découverte de ce qu'est la biodiversité, en long en large et en détail !

Avec **Charlotte LEON**, responsable du pôle nature aux Courmettes, A Rocha.

LA DÉPENDANCE ÉNERGÉTIQUE, UNE QUESTION POUR LA FOI ?

➔ 13h • Abraham étage

Atelier autour de la consommation d'énergie pour prendre la mesure des changements nécessaires et comprendre l'origine du problème.

Avec **Corinne BITAUD**, chargée de mission Écologie et justice climatique EPUdF, agronome et théologienne.

LA PERMACULTURE

➔ 11h • Jardin

Ethique et principes de la permaculture : prendre soin...

Avec **Nathanaël BECHDOLFF**, permaculteur, formateur et président de l'association Myrte et Papyrus, Ardèche. Cette association a été créée afin de mettre en œuvre le projet de jardin botanique des plantes de la Bible.

LES 4 FAMILLES DE L'ÉCOLOGIE CHRÉTIENNE

➔ 11h et 16h • Abraham rdc

François d'Assise, Brigitte d'Irlande, Jean Calvin, Dorothee Sölle... La question des relations avec la nature est une histoire ancienne dans le christianisme, avec une belle diversité dans les façons de la penser. À travers un jeu collectif inspiré du « jeu des 7 familles », partez à la découverte de cette richesse !

Avec **Stéphane LAVIGNOTTE**, pasteur EPUdF, co-fondateur de « Bible et création », enseignant en éthique, secrétaire général du Foyer de l'Association des étudiant.e.s protestant.e.s de Paris.

LES DÉCHETS, POURQUOI EST-CE SI DIFFICILE DE MIEUX LES GÉRER ?

➔ 15h • Abraham rdc

Qu'est-ce qu'un déchet et comment les transforme-t-on pour en faire quoi ? À partir de l'expérience quotidienne et universelle du déchet, réfléchir ensemble pour identifier les leviers de changement de leur gestion.

Avec **Frédéric LONDEIX**, directeur d'un syndicat de traitement des déchets en Drôme et Ardèche, membre du conseil régional EPUdF CAR.

LUTTE ENVIRONNEMENTALE ET ÉGLISE : QUELLE CONVERGENCE ?

➔ 15h • Jonas

Avec **Caroline INGRAND-HOFFET**, pasteur de Kolbsheim, village à quelques kilomètres de Strasbourg. À participé à une lutte contre une autoroute autour d'une ZAD, et à des actions interreligieuses de désobéissance civile avec Greenfaith contre EACOP.

PARTAGE DE BONNES PRATIQUES AUTOUR DE LA TRANSITION ÉCOLOGIQUE

➔ 10h • Abraham étage

Présentation du mémento des bonnes pratiques édité par la Fédération de l'Entraide Protestante.

Avec **Marc-Olivier THIRION**, délégué régional de la fédération de l'entraide protestante en charge du groupe transitions écologiques et **Philippe ODIER**, Président du diaconat de Grenoble.

PRIER POUR/AVEC LES AUTRES VIVANTS

➔ 11h • Abraham étage

Élargir le cercle de compassion. En tant que chrétiens, sommes-nous concernés par le sort des animaux ? Devons-nous nous en soucier, voire prier pour eux ? Cet atelier propose un temps d'échange et de réflexion autour de notre relation aux autres créatures de Dieu et de notre responsabilité chrétienne envers le vivant.

Nous explorerons comment la foi nous invite à élargir notre cercle de compassion, en nous interrogeant sur ce que Dieu attend de nous pour le soin et le respect de la création.

Avec **Estella TORRES**, artiste peintre, responsable de la « Fraternité pour le respect animal », chercheuse sur la question animale, enseignante à la faculté Loyola.

SCOUTISME ET ÉCOLOGIE

➔ 13h • Jonas

Par la commission Climat et convivialité des EEUdF.

« TRAVAIL QUI RELIE » ET ÉVANGILE

➔ 16h • Abraham étage

« Le Travail qui relie » est une méthode d'écopsychologie élaborée par Joanna Macy depuis les années 80. Sa dynamique en spirale peut être vécue par les chrétiens comme une voie écospirituelle ancrée dans l'Évangile.

Avec **Emmanuel & Françoise CONTAMIN**, animateurs/ accompagnateurs de sessions de retraites au Châtelard, écocentre spirituel jésuite.

ANIMATIONS

YOGA

➔ 13h • Sous le cèdre

En communauté : à travers les sens, la respiration, et les mouvements doux, cette séance explore le lien intérieur du corps et de l'esprit, le lien entre les participants, et le lien avec la nature autour de nous.

Avec **Sarah GROW**, professeur de yoga.

CONTE

➔ 14h • Sous le cèdre

Avec **Anne KOVALEVSKY**, conteuse.

CONTES BIBLIQUES

➔ 15h • Sous le cèdre

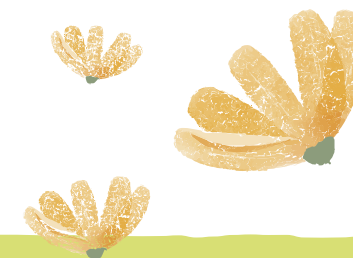
Avec **Annick PUTMAN**, conteuse, Chacun/ chacune raconte.

LA DANSE DU VIVANT

➔ 16h • Sous le cèdre

Danse, textes et musique.

Avec **Catherine GUTH** et **Aïda REVOL**.



NOUS AVONS HÂTE DE VIVRE CETTE JOURNÉE ENSEMBLE !

Rendez-vous sur [la page de notre site](#) et découvrez la vidéo de présentation, les affiches pour parler de l'événement autour de vous, etc.

